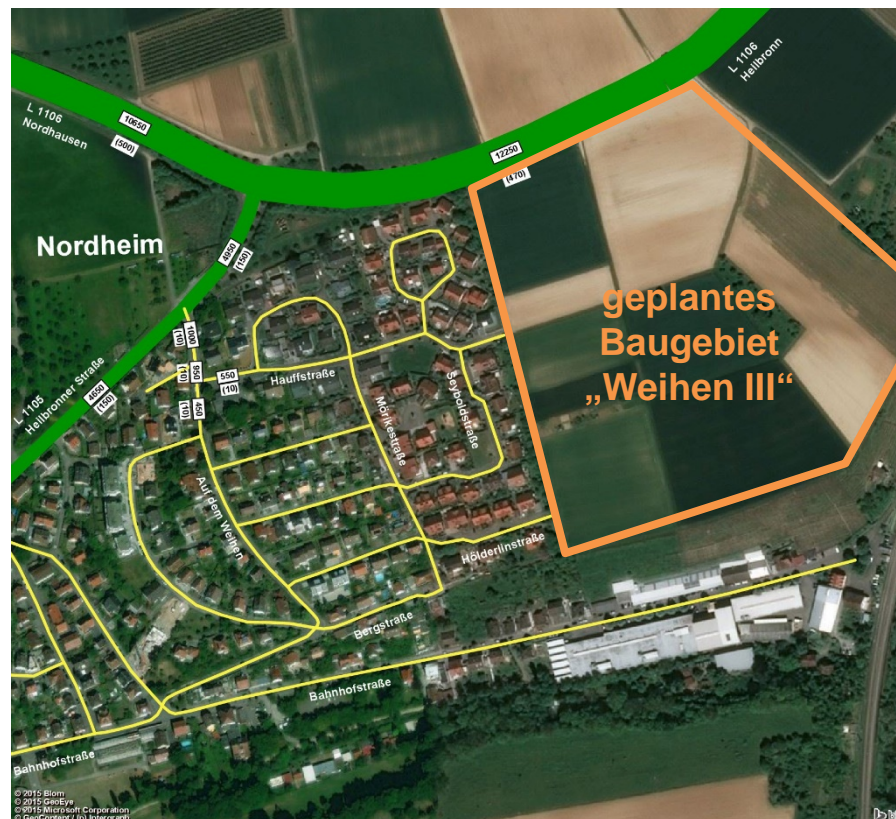


Verkehrsuntersuchung zur Anbindung des Baugebiets „Weihen III“ in Nordheim

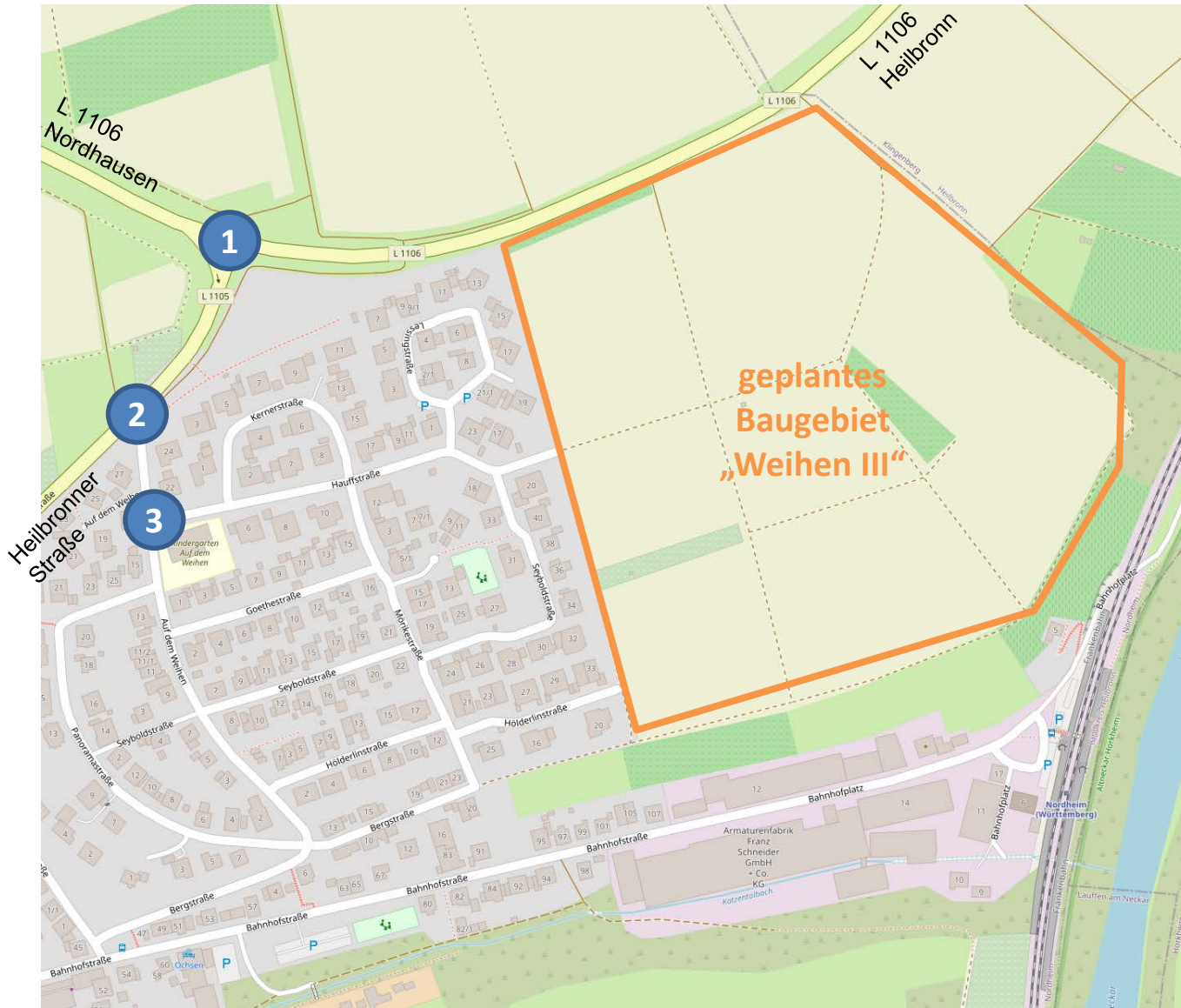


Sitzung des Gemeinderates Nordheim am 26. Juni 2020

Zählstellenplan

Verkehrsuntersuchung
Bebauungsplan
Baugebiet „Weihen III“

Zählstellenplan



1 Knotenpunktzählstelle
Zeitbereich von 15:30 bis 18:30 Uhr



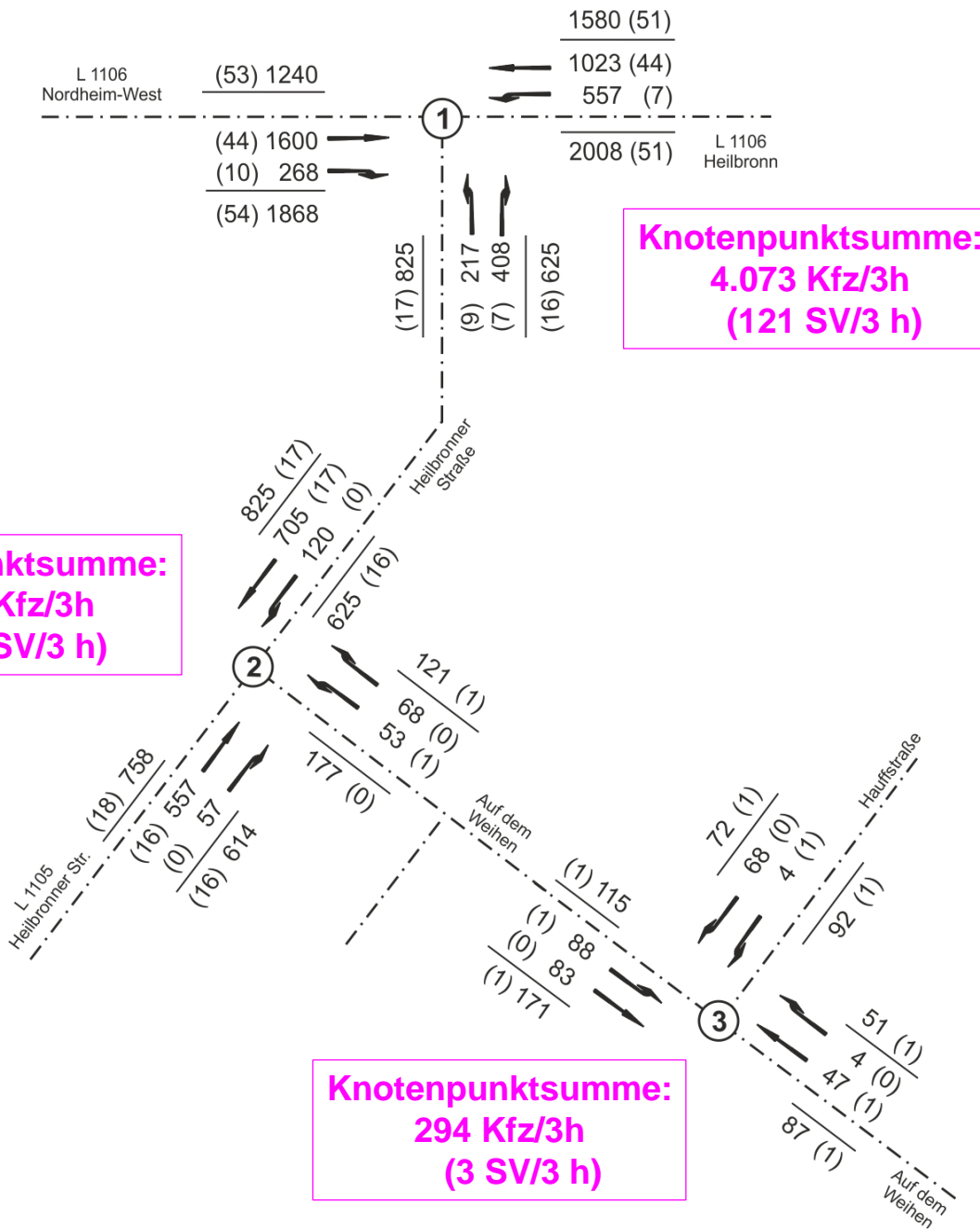
unmaßstäblich

**Verkehrsuntersuchung
Bebauungsplan
Baugebiet „Weißen III“**

**Ergebnisse der
Verkehrserhebungen (Kfz/3h)**

2008 Gesamtverkehr
(51) Anteil Schwerverkehr > 3,5 t
(Lkw, Bus, Lz+Sfz)

Grundlage: Eigene Verkehrserhebungen
am Mittwoch, 17. Oktober 2018
(Zeitbereich: 15:30 bis 18:30 Uhr)

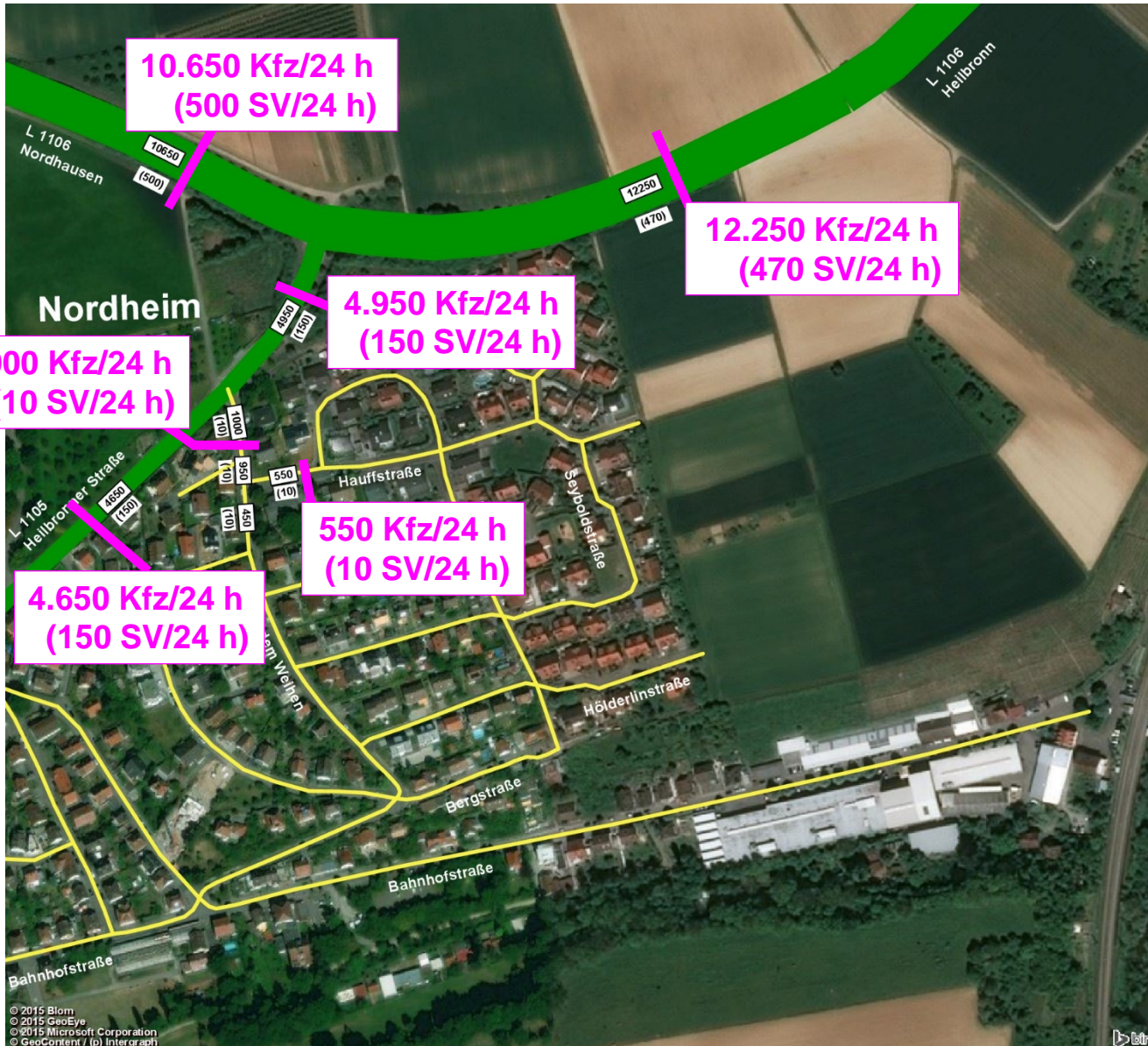


**Knotenpunktsumme:
4.073 Kfz/3h
(121 SV/3 h)**

**Knotenpunktsumme:
1.560 Kfz/3h
(34 SV/3 h)**

**Knotenpunktsumme:
294 Kfz/3h
(3 SV/3 h)**

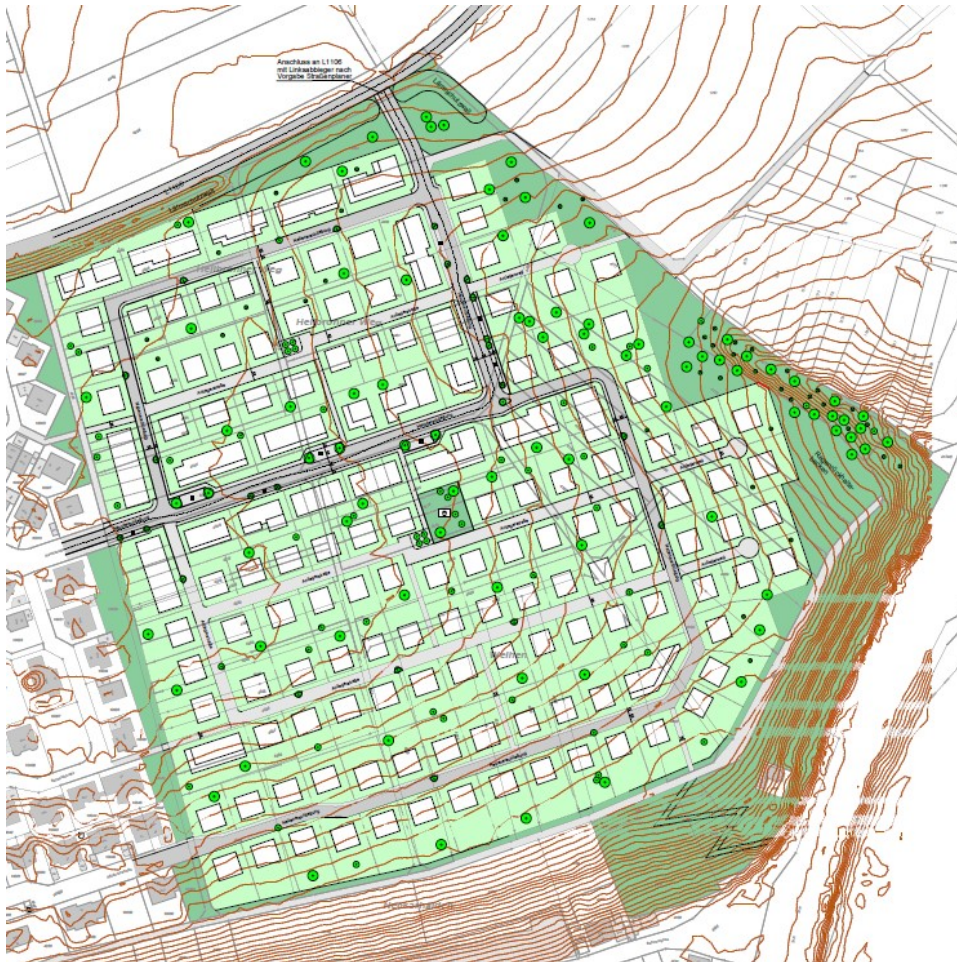
Durchschnittl. Täglicher Verkehr an Werktagen (Mo - Fr)



© 2015 Blom
 © 2015 Google
 © 2015 Microsoft Corporation
 © GeoContent / (p) Intergraph



Projektverkehrsaufkommen Baugebiet „Weihen III“



**Fläche Plangebiet:
ca. 10,6 ha (brutto)
340 Wohneinheiten
ca. 715 Einwohner**

⇒ **ca. 1.800 Kfz-Fahrten
pro Tag**

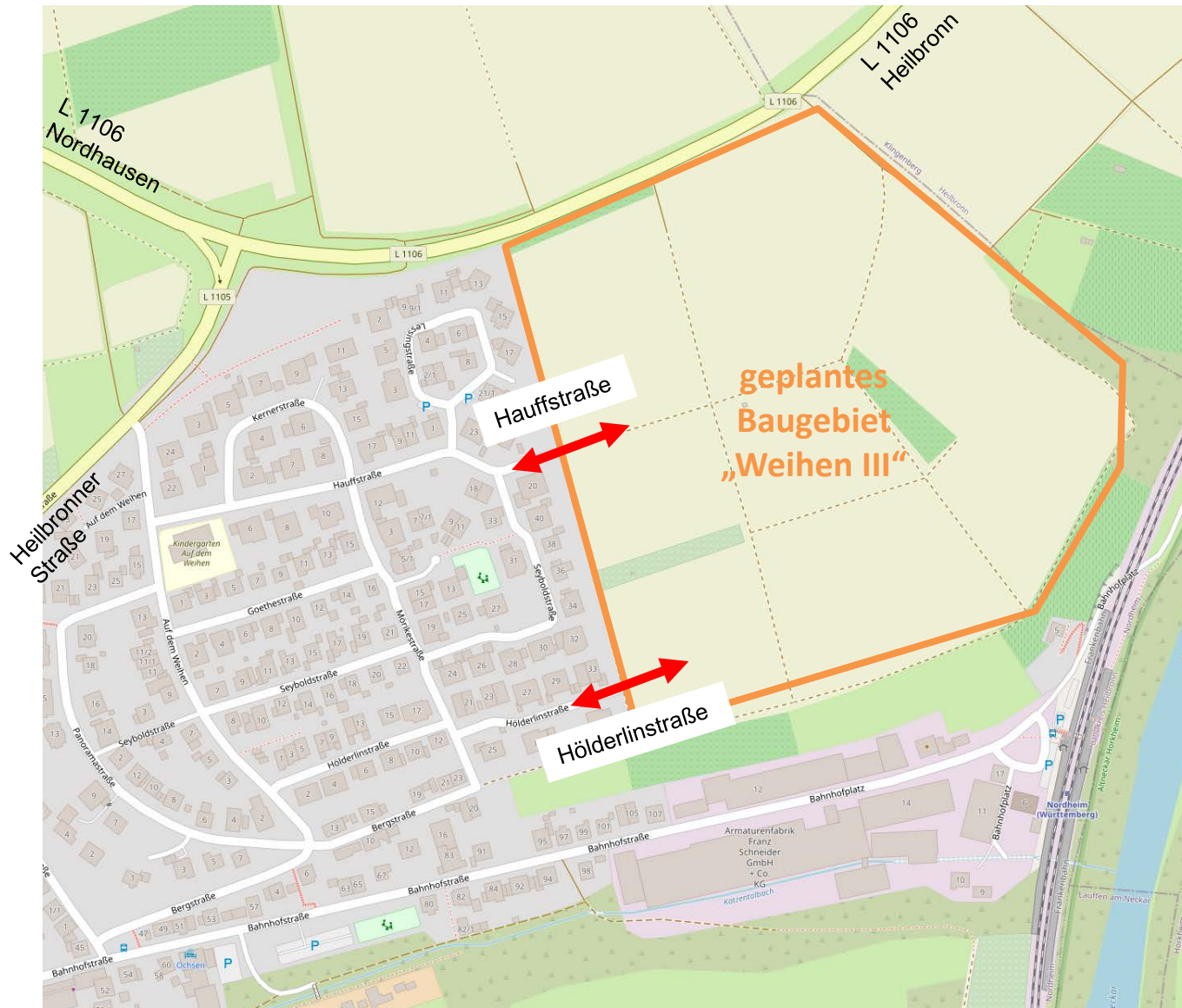
⇒ **ca. 20 Lkw-Fahrten
pro Tag**

Planfall 1 – Erschließung im Bestand

Verkehrsuntersuchung
Bebauungsplan
Baugebiet „Weihen III“

Planfall 1 –
Erschließung Bestand

Erschließung nur über
angrenzendes Wohngebiet
(Hölderlinstr. und Hauffstr.)



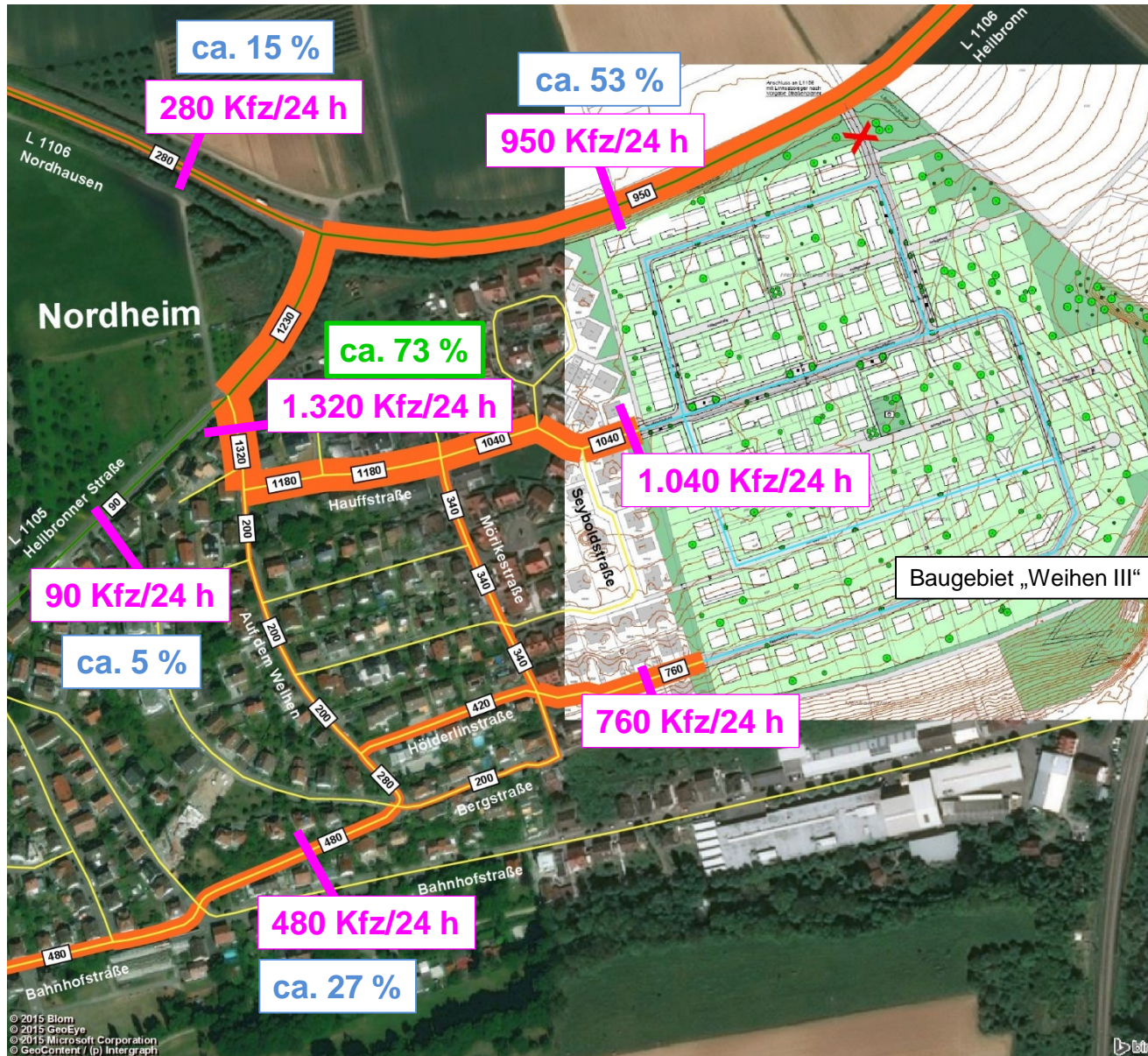
Verteilung Projektverkehr bei Erschließung im Bestand

Verkehrsuntersuchung
Bebauungsplan
Baugebiet „Weihen III“

Belastungsplan
Projektverkehrs aufkommen
ca. DTV_{w5} (Kfz/24 h)

Planfall 1 – Erschließung Bestand

Verteilung des künftigen Fahrten-
aufkommens aus dem geplanten
Baugebiet „Weihen III“ bei Erschlies-
sung im Bestand.



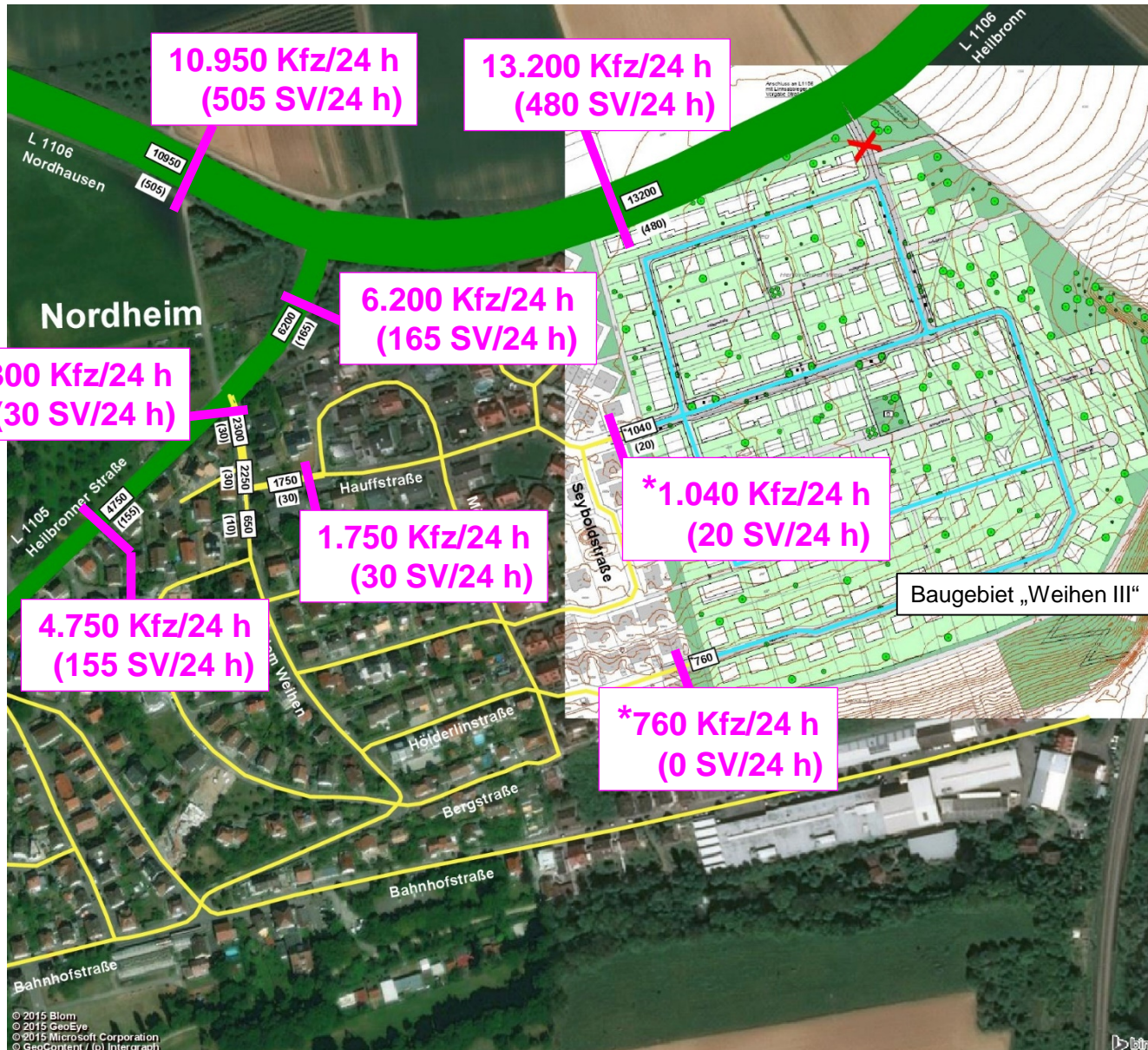
Gesamtverkehr Planfall 1 - Erschließung Bestand

Verkehrsuntersuchung
Bebauungsplan
Baugebiet „Weihen III“

Belastungsplan
Gesamtverkehr
ca. DTV_{W5} (Kfz/24 h)

Planfall 1 – Erschließung Bestand

Analyse 2018 plus Fahrtenauf-
kommen aus der Vollaufsied-
lung des Baugebietes „Weihen III“



- Planungsstrecke
- Landesstraße
- Sonst. Straße

13200 Verkehrsbelastung in Kfz/24 h
(480) Anteil Schwerverkehr > 3,5 t am Gesamtverkehr (Bus, Lkw, Lz + Sfz)

*1040 Teilverkehr aus WA „Weihen III“

DTV_{W5} Durchschnittlicher Täglicher Verkehr an Werktagen (Montag - Freitag)

Grundlage: Eigene Verkehrserhebungen am
Mittwoch, den 17. Oktober 2018



unmaßstäblich

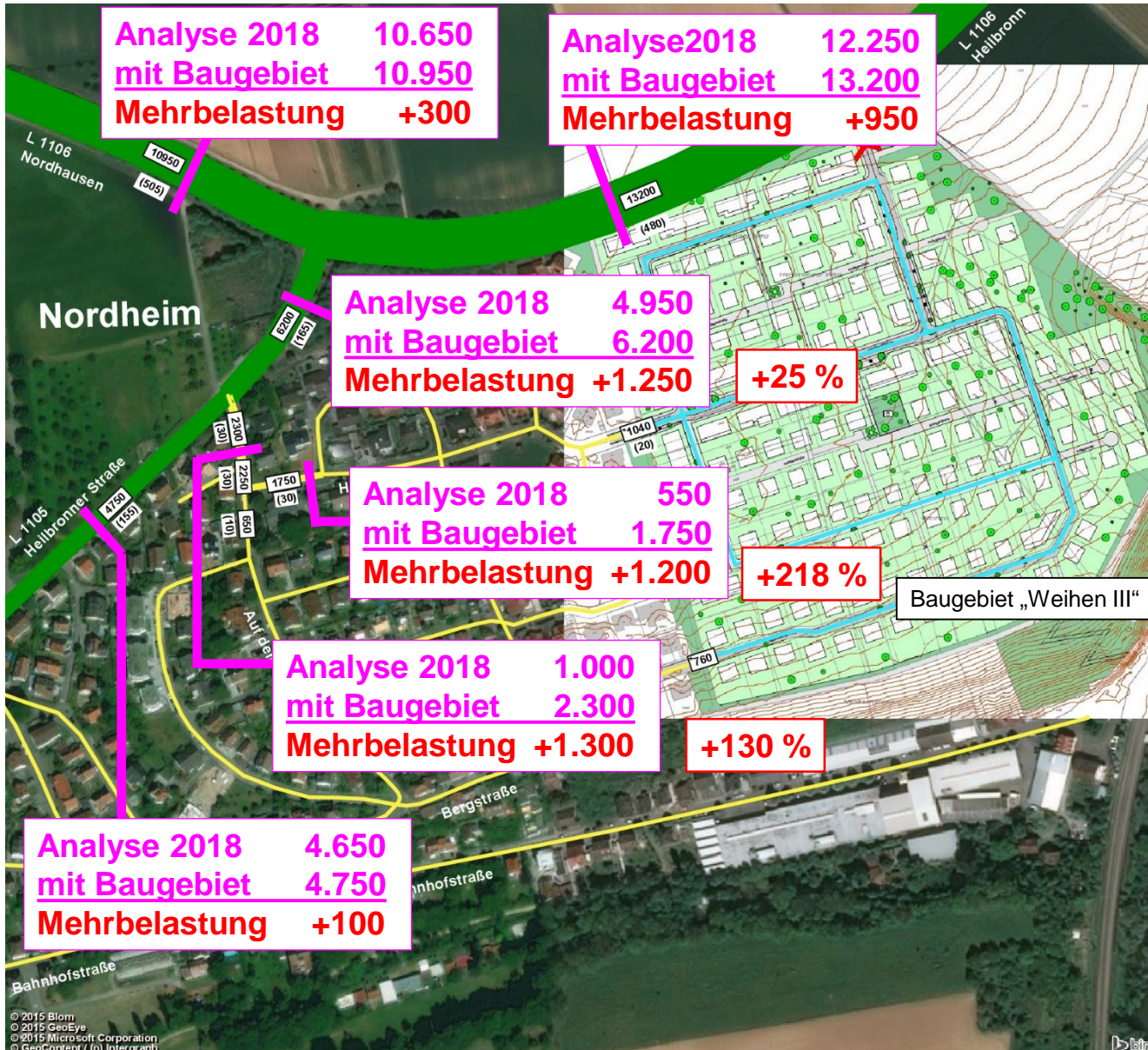
Planfall 1 - Zusatzverkehr aus dem Baugebiet „Weihen III“

Verkehrsuntersuchung
Bebauungsplan
Baugebiet „Weihen III“

Belastungsplan
Gesamtverkehr
ca. DTV_{W5} (Kfz/24 h)

Planfall 1 – Erschließung Bestand

Analyse 2018 plus Fahrtenauf-
kommen aus der Vollaufsied-
lung des Baugebietes „Weihen III“

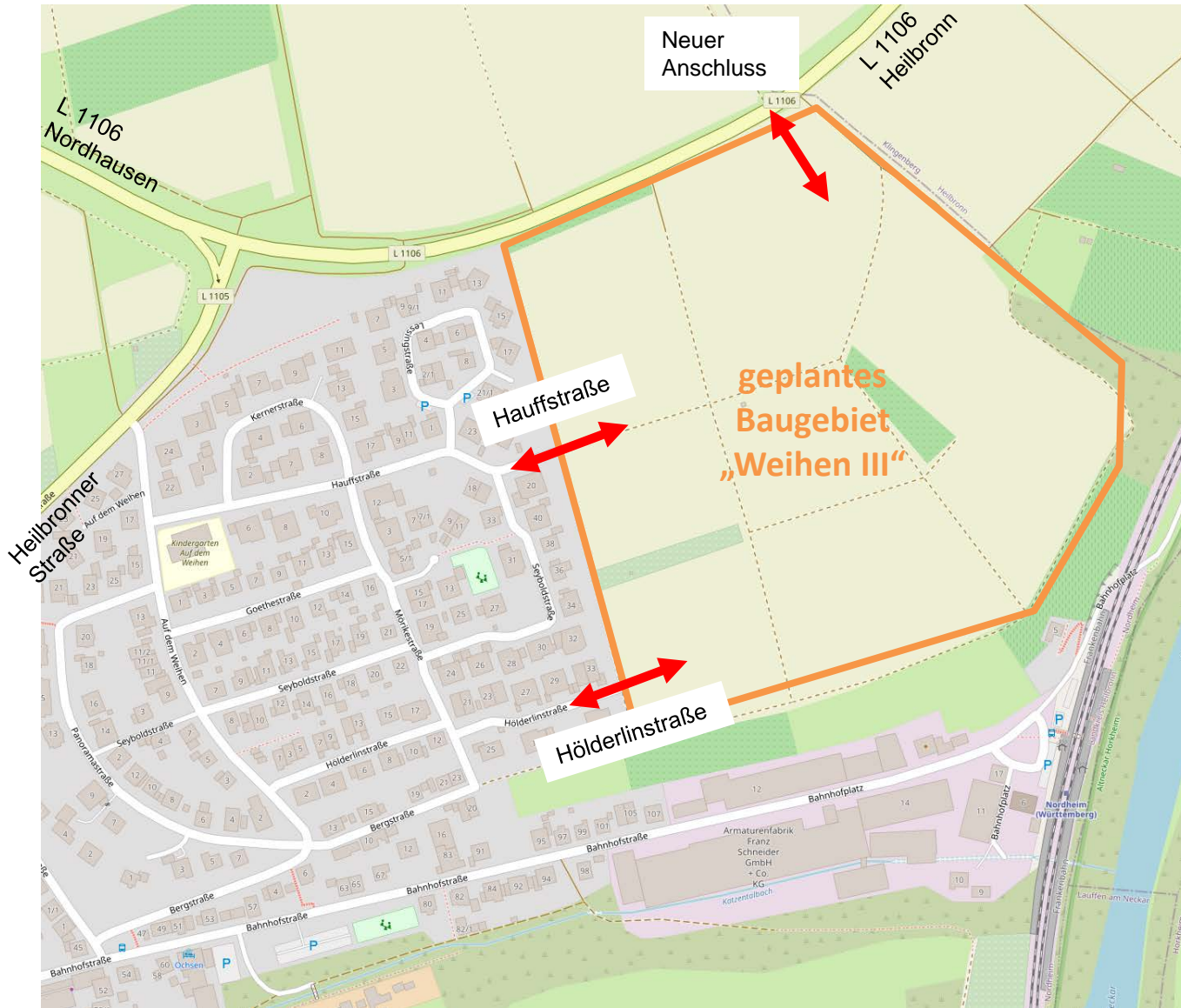


Planfall 2 – Erschließung L 1106

Verkehrsuntersuchung
Bebauungsplan
Baugebiet „Weihen III“

Planfall 2 – L 1106

Erschließung über
angrenzendes Wohngebiet
(Hauffstr. und Hölderlinstr.)
und einen zusätzlichen
Anschluss an die
Landesstraße L 1106.



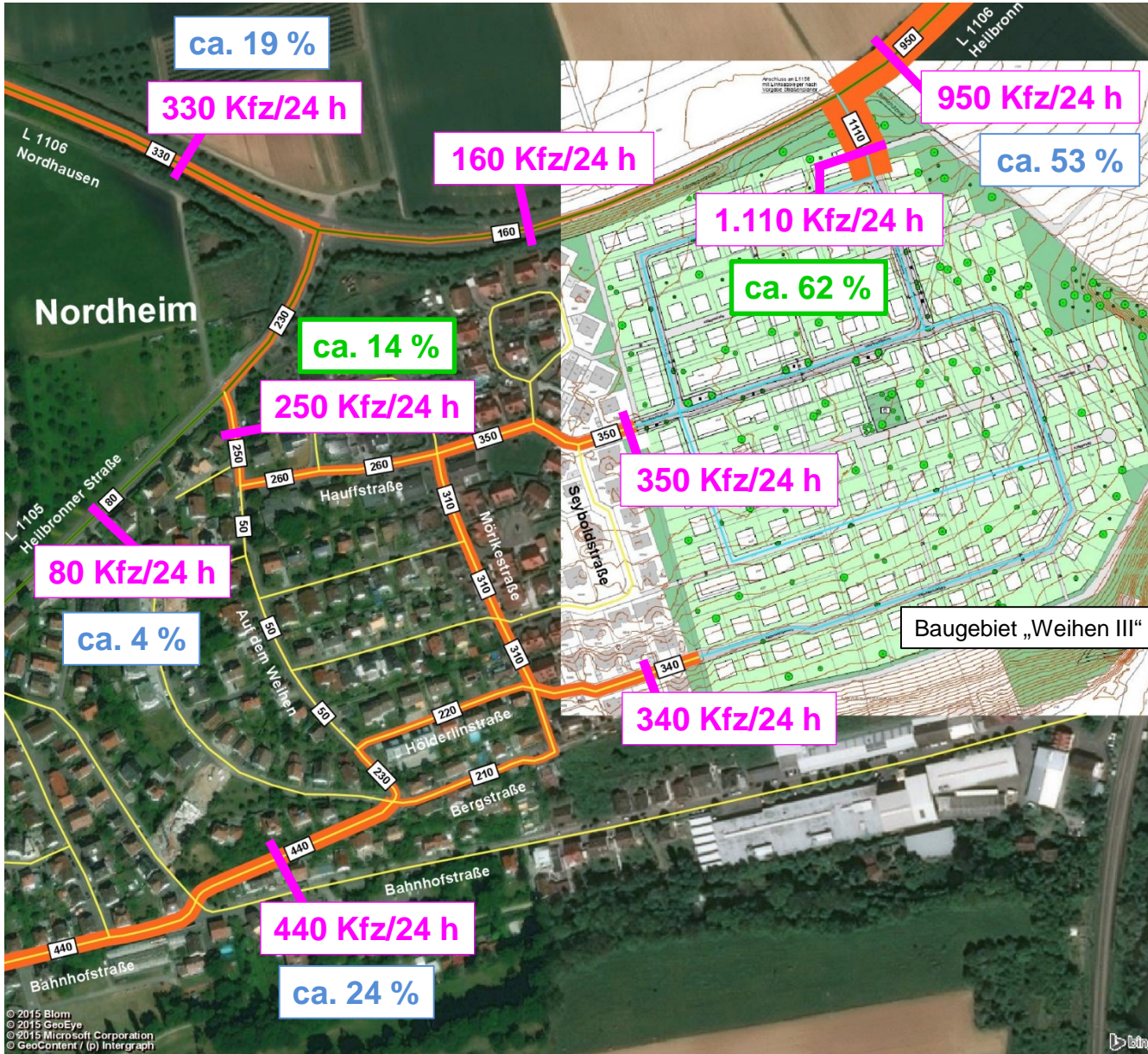
Verteilung Projektverkehr bei Erschließung L 1106

Verkehrsuntersuchung
Bebauungsplan
Baugebiet „Weihen III“

Belastungsplan
Projektverkehrsaukkommen
ca. DTV_{W5} (Kfz/24 h)

Planfall 2 – Erschließung L 1106

Verteilung des künftigen Fahrten-
aufkommens aus dem geplanten
Baugebiet „Weihen III“ bei Erschlies-
sung mit zusätzlichem Anschluss
an die L1106.



Gesamtverkehr Planfall 2 - Erschließung L 1106

Verkehrsuntersuchung
Bebauungsplan
Baugebiet „Weihen III“

Belastungsplan
Gesamtverkehr
ca. DTV_{W5} (Kfz/24 h)

Planfall 2 – Erschließung L 1106

Analyse 2018 plus Fahrtenaufkommen aus der Vollaufsiedlung des Baugebietes „Weihen III“ mit zusätzlichem Anschluss an die L1106.

- Planungsstrecke
- Landesstraße
- Sonst. Straße

13200 Verkehrsbelastung in Kfz/24 h
(480) Anteil Schwerverkehr > 3,5 t am Gesamtverkehr (Bus, Lkw, Lz + Sfz)

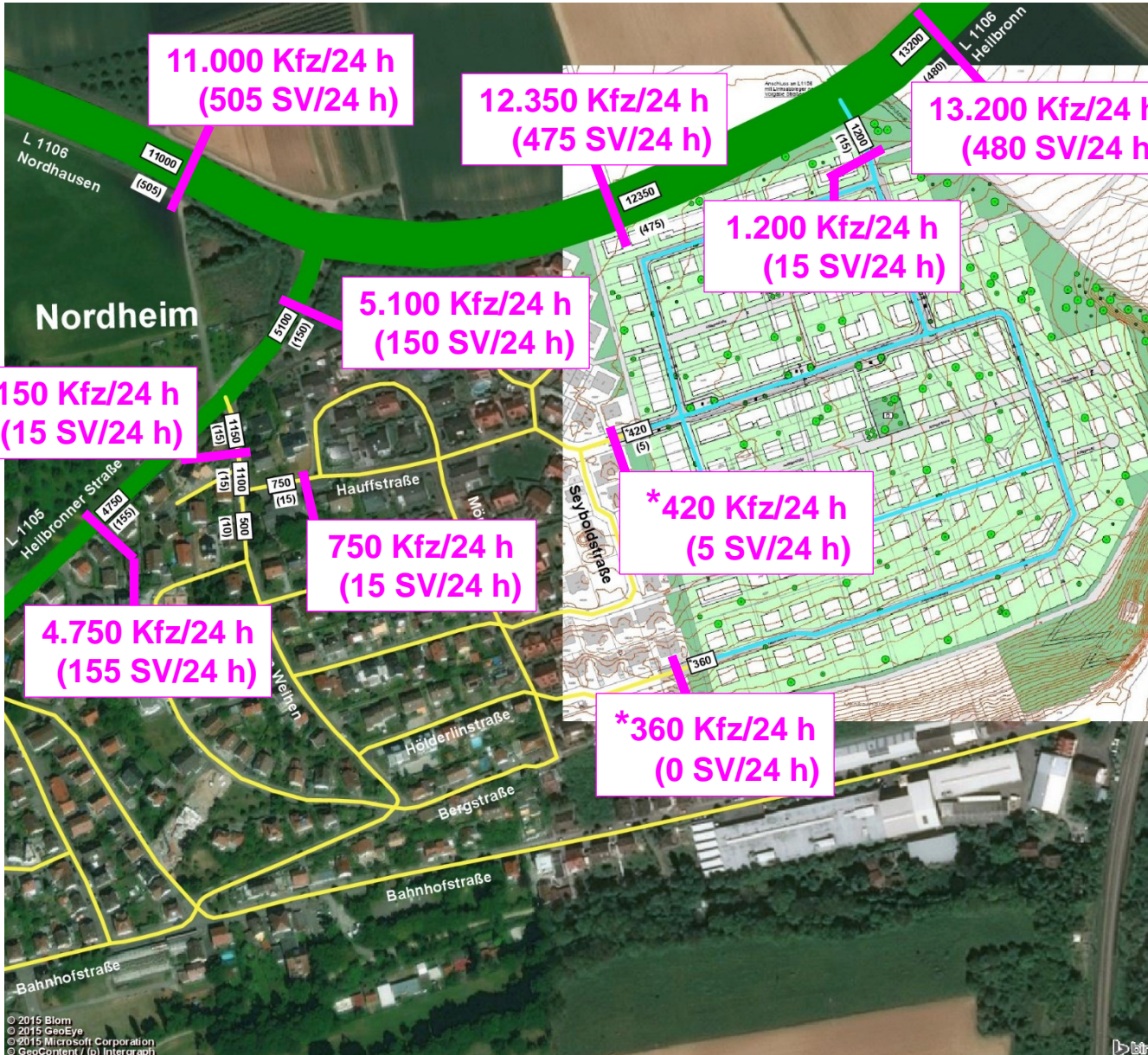
*420 Teilverkehr aus WA „Weihen III“

DTV_{W5} Durchschnittlicher Täglicher Verkehr an Werktagen (Montag - Freitag)

Grundlage: Eigene Verkehrserhebungen am Mittwoch, den 17. Oktober 2018



unmaßstäblich



Vergleich Gesamtverkehr Planfall 2 und Planfall 1

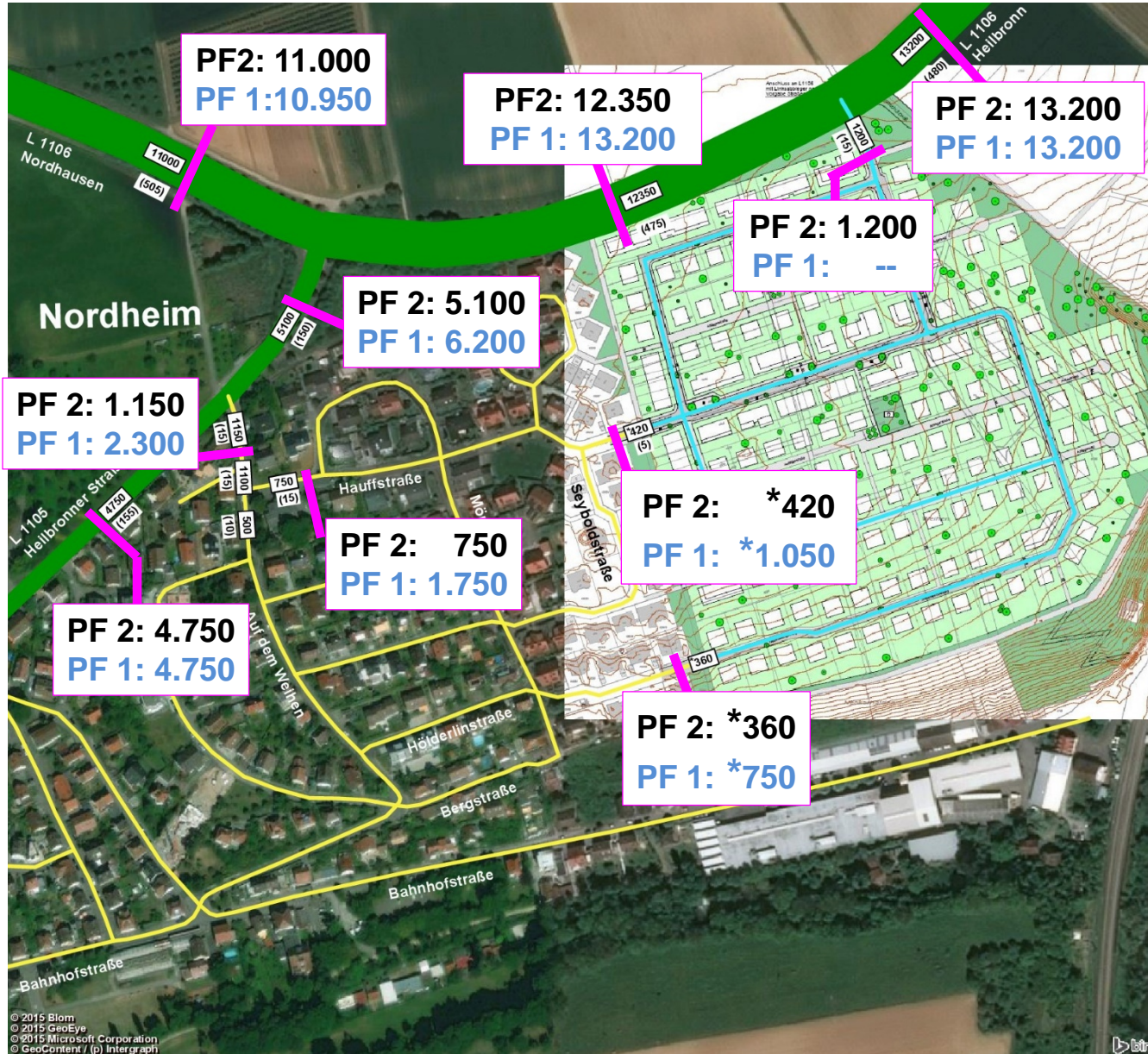
Verkehrsuntersuchung
Bebauungsplan
Baugebiet „Weißen III“

Belastungsplan
Gesamtverkehr
ca. DTV_{w5} (Kfz/24 h)

Vergleich der Verkehrsbelastungen im Gesamtverkehr zwischen
Planfall 2 Erschließung L 1106
und
Planfall 1 Erschließung Bestand

Planfall 2: 12.350 Kfz/24 h
Planfall 1: 13.200 Kfz/24 h

* Teilverkehr



Verkehrliche Verträglichkeit

Beurteilungskriterien RASt 06

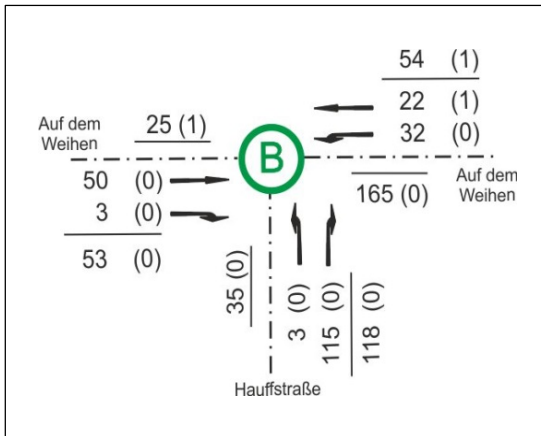
Straßentyp:	Wohnstraße in Tempo 30-Zone
Funktion:	Erschließung / Aufenthalt / Parken
Breite:	Begegnung Pkw / Pkw ($\geq 4,75$ m)
Nutzungen:	Aufenthalt, Parken
Parken:	auf der Fahrbahn möglich
Verkehrsstärke:	≤ 400 Kfz/h (bzw. < 4.000 Kfz/24 h)

Richtlinien für die Anlage Stadtstraßen – RASt 06
der Forschungsgesellschaft für Straßen- und Verkehrswesen

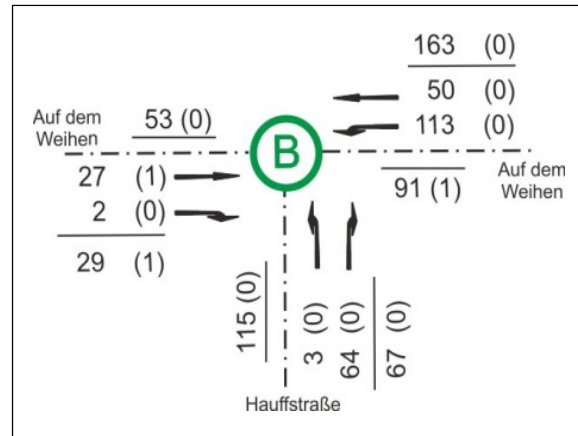
Verkehrliche Verträglichkeit

Knotenpunkt 03: Auf dem Weihen / Hauffstraße

Maßgebende Stündliche Verkehrsstärke (Kfz/h)
Hauptverkehrszeit morgens



Maßgebende Stündliche Verkehrsstärke (Kfz/h)
Hauptverkehrszeit nachmittags



Verkehrliche Verträglichkeit

Maßgebende Stündliche Verkehrsstärke (MSV) Kfz/h

Planfall 1 – Erschließung Bestand

Querschnitt Auf dem Weihen: morgens: 219 Kfz/h nachmittags: 254 Kfz/h

Querschnitt Hauffstraße: morgens: 153 Kfz/h nachmittags: 182 Kfz/h

⇒ Verkehrsbelastungen ≤ 400 Kfz/h

⇒ **Verkehrsbelastungen verträglich**

Leistungsfähigkeit der Knotenpunkte

Verkehrsuntersuchung Bebauungsplan Baugebiet „Weihen III“



Qualitätsstufen des Verkehrsablaufes nach HBS 2015:

- A** Die Wartezeiten sind sehr gering.
- B** Die Wartezeiten sind gering.
- C** Die Wartezeiten sind spürbar.
- D** Der Verkehrszustand ist noch stabil.
- E** Die Kapazität wird erreicht.
- F** Der Knotenpunkt ist überlastet.

Knotenpunkt		Qualitätsstufe des Verkehrsablaufes (QSV)	
		Analyse 2018	
Nr.	Bezeichnung	HVZ morgens	HVZ nachmittags
KP 1	L 1106/ L 1105 (Heilbronner Str.)	E	E
KP 2	L 1105 (Heilbronner Str.) Auf dem Weihen	A	A
KP 3	Auf dem Weihen/ Hauffstraße	A-B ¹⁾	A-B ¹⁾
KP 4	Neuer Anschluss L 1106/Erschließungsstr.	-	-

1) Bei Knotenpunkten mit Regelung „Rechts-vor-Links“ wird die beste Qualitätsstufe mit A-B angegeben

HVZ: Hauptverkehrszeit

Leistungsfähigkeit der Knotenpunkte

Verkehrsuntersuchung Bebauungsplan Baugebiet „Weihen III“



Qualitätsstufen des Verkehrsablaufes nach HBS 2015:

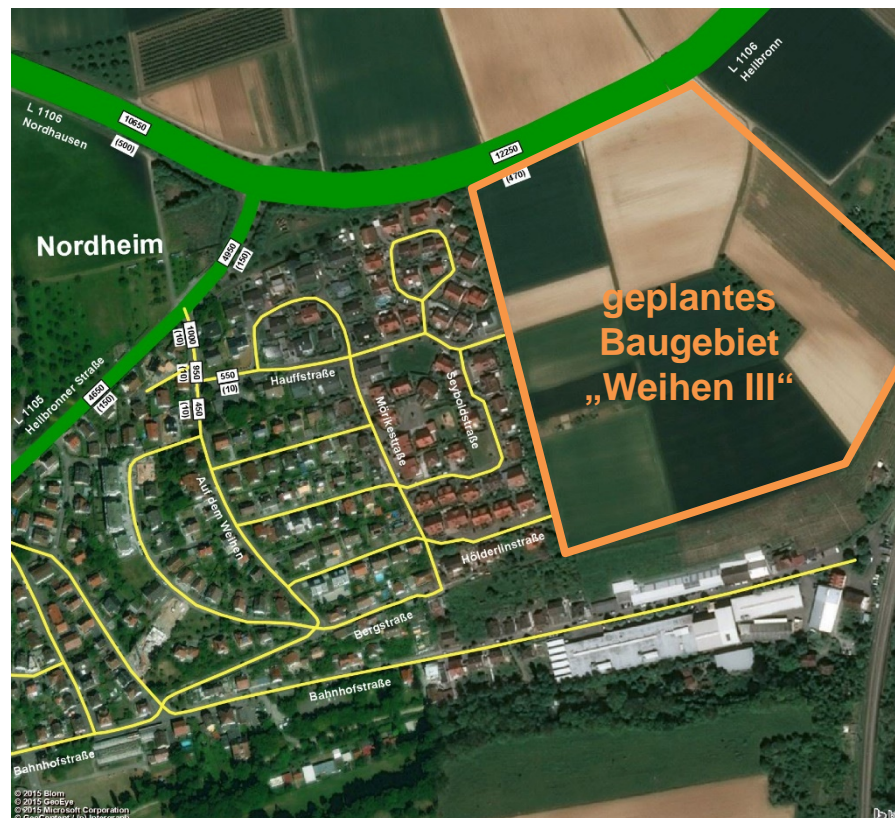
- A** Die Wartezeiten sind sehr gering.
- B** Die Wartezeiten sind gering.
- C** Die Wartezeiten sind spürbar.
- D** Der Verkehrszustand ist noch stabil.
- E** Die Kapazität wird erreicht.
- F** Der Knotenpunkt ist überlastet.

Knotenpunkt		Qualitätsstufe des Verkehrsablaufes (QSV)					
		Analyse 2018		Planfall 1 – Erschließung Bestand		Planfall 2 – Erschließung L 1106	
		HVZ morgens	HVZ nachmittags	HVZ morgens	HVZ nachmittags	HVZ morgens	HVZ nachmittags
Nr.	Bezeichnung						
KP 1	L 1106/ L 1105 (Heilbronner Str.)	E	E	E	F	E	E
KP 2	L 1105 (Heilbronner Str.) Auf dem Weihen	A	A	A	A	A	A
KP 3	Auf dem Weihen/ Hauffstraße	A-B ¹⁾	A-B ¹⁾	A-B ¹⁾	A-B ¹⁾	A-B ¹⁾	A-B ¹⁾
KP 4	Neuer Anschluss L 1106/Erschließungsstr.	-	-	-	-	C	C

1) Bei Knotenpunkten mit Regelung „Rechts-vor-Links“ wird die beste Qualitätsstufe mit A-B angegeben

HVZ: Hauptverkehrszeit

Verkehrsuntersuchung zur Anbindung des Baugebiets „Weihen III“ in Nordheim



Sitzung des Gemeinderates Nordheim am 26. Juni 2020